

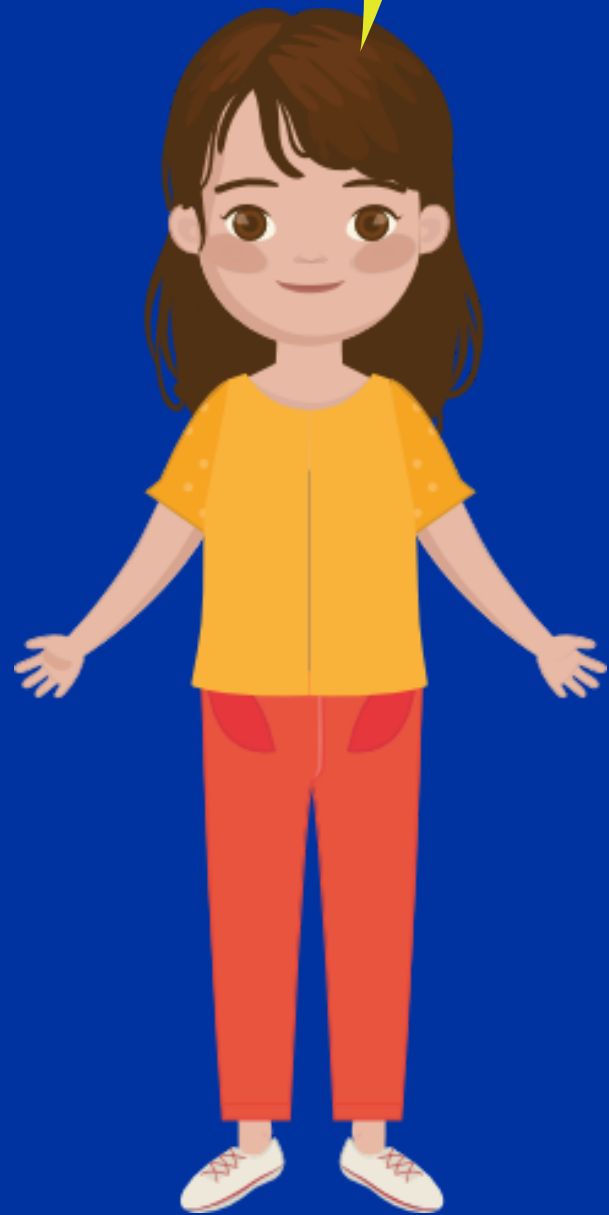


Un viaje maravilloso al interior de la familia

¡Juntos es mejor!



Félix, invitemos a los educadores a hacer un viaje a ese lugar que tanto nos gusta llamado sana convivencia.



¡Excelente idea Susana! Pero para que sea más divertida esta aventura hagámoslo por estaciones.



¡Hola! Somos Félix y Susana y seguimos pensando en ti, por eso te invitamos a realizar un viaje al interior de tu familia.

Recorrerás 3 estaciones que te ayudarán a fortalecer la relación con tu familia y conocerla aún más y luego finalizarás en nuestro lugar favorito: “la sana convivencia”.

¡Prendamos motores!



Estación 1

Villa calidad

Has llegado a la primera estación “Villa calidad”. Disfruta de un momento a solas y relájate. Esta villa te ayudará a reconocer y valorar en ti y en tu familia aquellas cualidades que naturalmente poseen y que los ayudan a mantenerse unidos.

Cualidad	Cualidad	Cualidad	Cualidad
Alegre	Emprendedora(or)	Valiente	Puntual
Amistosa(o)	Espontánea(o)	Persistente	Tierna(o)
Auténtica(o)	Expresiva(o)	Franca(o)	Atenta(o)
Aventurera(o)	Honesta(o)	Idealista	Responsable
Buen humor	Ordenada(o)	Líder	Generosa(o)
Comprometida(o)	Optimista	Rápida(o)	Asertiva(o)
Divertida(o)	Segura(o)	Tolerante	Honrada(o)
Confiable	Servicial	Paciente	Bondadosa(o)
Creativa(o)	Realista	Amable	Agradecida(o)
Cooperadora(o)	Sociable	Empática(o)	Respetuosa(o)
Dinámica(o)	Tímida(o)	Solidaria(o)	Disciplinada(o)

Marca con una X las cualidades que veas en ti y en los miembros de tu familia. Invita a todos tus seres queridos a hacer lo mismo.



Estación 2

Playa afecto

Has llegado a la segunda estación “Playa afecto”. Te invitamos a generar un ambiente cómodo con tu familia en el que todos se puedan mirar a los ojos y expresar lo que sienten.



Utiliza un espacio amplio en tu casa e invita a tu familia a sentarse en círculo. Imagina que todos están frente al mar sintiendo la suave brisa marina y el sonido de la olas. Si no estás con tu familia, te invitamos a hacerles una videollamada, no pierdas la oportunidad para conectarte con ellos.



Agradece a todos por estar en el espacio e invítalos a expresar unos a otros las cualidades que identificaron en la estación número uno.



Estación 2

Playa afecto



Terminada la conversación sobre las cualidades, motiva a tu familia a que, a través de una frase, le digan a otro miembro lo que encuentran inspirador de su persona.



Invítalos a manifestar una expresión de afecto hacia algún miembro de la familia, ya sea un abrazo, un beso en la frente o una sonrisa.



Estación 3

La montaña del observador

Llegaste a la tercera estación “La montaña del observador”. Aquí podrás junto a tu familia ir más allá de las percepciones y ser más consciente de las personas que te rodean.

Te invitamos a orientar las siguientes preguntas con tu familia

- ¿Habíamos identificado en nosotros mismos esas cualidades que otros ven? Comentemos cuáles cualidades no habíamos identificado en nosotros.
- ¿Alguna vez alguien había reconocido estas cualidades en nosotros? Compartamos la experiencia.
- ¿Cómo se sienten con las cualidades?
- ¿Con alguna de las cualidades no se sienten identificados? ¿Por qué?



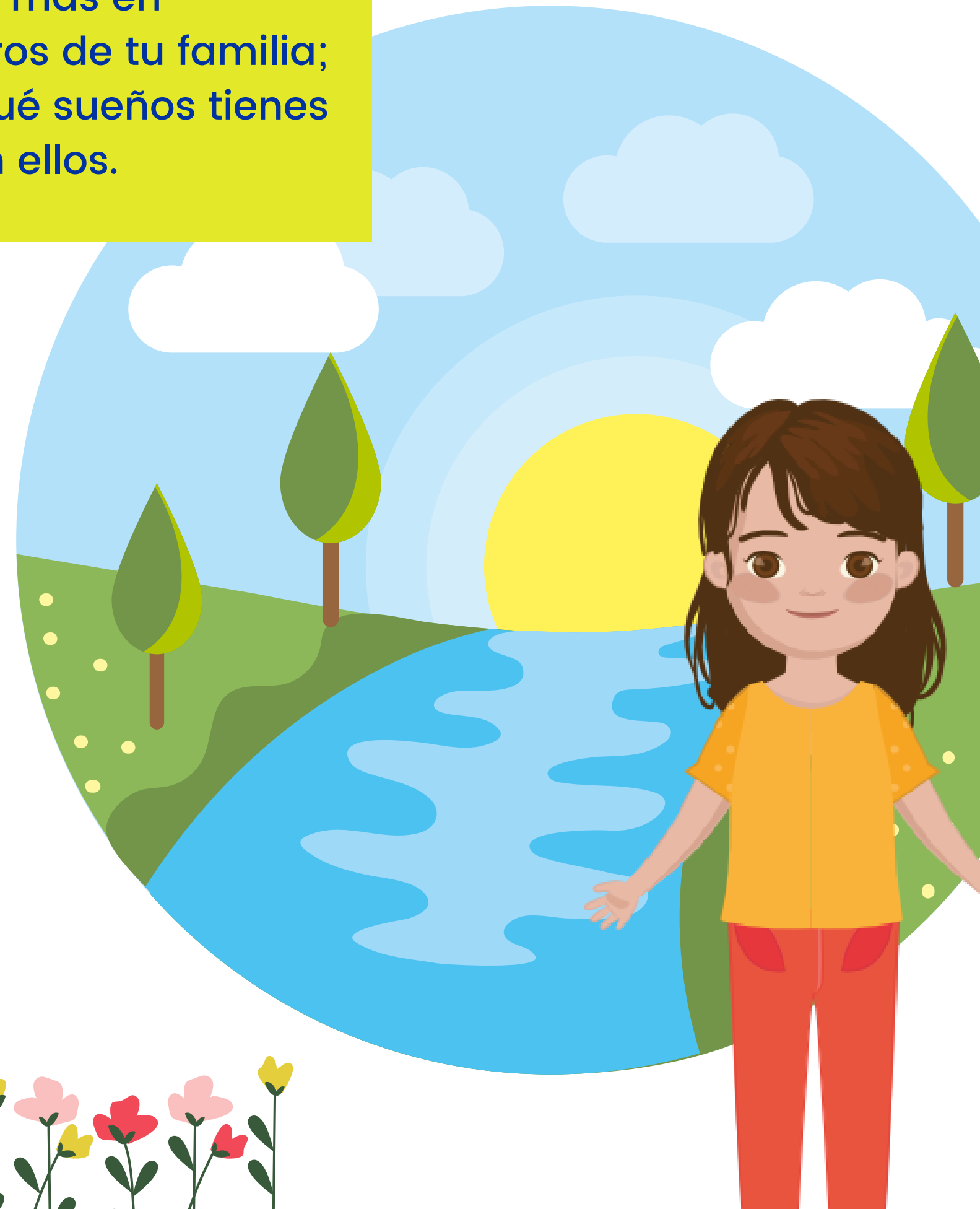
Fin del viaje

El valle de la sana convivencia

¡Bienvenido a "El valle de la sana convivencia"! En este lugar podrás estar aún más en armonía con todos los miembros de tu familia; podrás contarles quién eres, qué sueños tienes y cómo te ves en un futuro con ellos.

Te invitamos a que generes dos ambientes de sana convivencia, uno individual y otro familiar.

- **Individual:** escoge un lugar de tu casa que sea confortable, comienza a observarte a solas y saca conclusiones sobre quién eres, mira tus espejos (personas o situaciones de tu vida).
- **Familiar:** invita a los miembros de tu familia a sentarse en un círculo e imaginar que cada uno tiene un espejo que les mira su interior, compartan todo lo bueno que ven en ese espejo.





Un viaje maravilloso al interior de la familia

¡Juntos es mejor!

